

# DÔLEŽITÉ BEZPEČNOSTNÉ POKYNY

## VAŠA BEZPEČNOSŤ A INÝCH OSÔB JE VEĽMI DÔLEŽITÁ.

Tento návod na obsluhu na odsávač pár (digestor) je vybavený dôležitými bezpečnostnými pokynmi, ktoré je nutné vždy si pozorne prečítať a dodržiavať.



Tento výstražný symbol patrí medzi bezpečnostné značenia, nakoľko znamená riziko možného poranenia pre používateľa a tretie osoby.

Všetky bezpečnostné varovania najprv budú označované výstražným symbolom a nasledovným textom:



### NEBEZPEČIE:


znamená vzniknutie pre zdravie vážnej nebezpečnej situácie a riziko vážneho poranenia.



### UPOZORNENIE:

znamená, že môže dôjsť k vzniknutiu pre zdravie vážnej nebezpečnej situácie a riziko vážneho poranenia.

Všetky bezpečnostné pokyny a upozornenia popisujú možnosť vzniku nebezpečenstva a upozornenia ktoré obsahujú, informujú, akým spôsobom je možné zabrániť riziku poranení, škôd a úrazov spôsobených elektrinou, ktoré sa môžu vyskytnúť pri nesprávnej obsluhu zariadenia. Dodržujte dôsledne nasledovne uvedené pokyny:

- Inštaláciu alebo údržbu smie vykonávať iba kvalifikovaný technik podľa pokynov výrobcu a miestnych bezpečnostných predpisov. Neopravujte a nevymieňajte akúkoľvek časť zariadenia, okrem prípadu ak je to vyslovene odporúčané v návode na obsluhu.
- Pred inštalatérskym zásahom akéhokoľvek typu, musí byť zariadenie odpojené z elektrickej siete.
- Spotrebič musí byť uzemnený. (Nie je možné pre odsávače pár triedy II označené symbolom  na štítku s technickými údajmi).
- Napájacia elektrická prívodná šnúra musí byť dostatočne dlhá, aby umožňovala pripojenie zariadenia do elektrickej zásuvky.
- Neodpojujte spotrebič z elektrickej zásuvky ťahaním za jeho elektrickú prívodnú šnúru.
- Po ukončení inštalácie, všetky komponenty zariadenia musia byť správne zakrytované tak, aby sa stali per užívateľa nedostupné.
- Keď je spotrebič v prevádzke, nedotýkajte sa ho s vlhkými časťami tela a bez obuvi.
- Nie je povolené používanie spotrebiča osobami (včetně maloletých detí), ktoré sú telesne postihnuté fyzicky a mentálne, alebo ktoré nepoznajú alebo nemajú ešte poznatky o zariadení, okrem prípadu ak už boli dopredu zaškolené ohľadne obsluhy zariadenia osobami, ktoré sú zodpovedné za ich bezpečnosť.
- Neopravujte ani nevymieňajte žiadnu časť spotrebiča, ak to nie je vyslovene uvedené v návode. Všetky ostatné služby údržby musí vykonať špecializovaný technik.
- Na deti treba dávať pozor, aby sa so spotrebičom nehrali.
- Pri vŕtaní stien dávajte pozor aby ste náhodou nepoškodili elektrické káble alebo trubky rozvodov.
- Ventilačné rúry musia vždy vypúšťať do vonkajšieho prostredia..
- Výrobca odmieta akúkoľvek zodpovednosť za nevhodné používanie alebo nesprávne nastavovanie ovládacích tlačidiel.
- Pravidelná údržba a čistenie a zaručujú správnu prevádzku a dobrú výkonnosť spotrebiča. Čistite často povrch spotrebiča od všetkých usadenín, aby sa zabránilo nahromadeniu tukov. Tiež často čistite alebo vymieňajte filter.
- Nepripravujete pod odsávačom pár (digestorom) flambované jedlá (flambé). Otvorený oheň by mohol zapríčiniť požiar.
- Nedodržanie pokynov o čistení odsávača pár, ako aj o výmene a čistení filtrov znamená riziko požiaru.
- Odvádzaný vzduch sa nesmie odvieť do komína odvádzajúceho dym zo zariadení na spaľovanie plynov alebo iných palív, ale musí mať samostatný výstup. Musia sa dodržiavať miestne normy o odvode vzduchu.
- V prípade ak sa odsávač pár používa spolu a inými spotrebičmi, ktoré spalujú plyn alebo iné palivá, tlak vzduchu v miestnosti nesmie mať hodnotu väčšiu ako 4 Pa (4x 10-5 bar). Pre tento motív, skontrolujte vždy či miestnosť je dostatočne vhodne vetraná.
- Pri smažení jedál, nenechávajte panvicu bez dozoru, nakoľko olej by sa mohol vznietiť.
- Pred dotýkaním svetiel, skontrolujte či sú studené.
- Nepoužívajte alebo nenechávajte odsávač pár bez svetidiel alebo s nesprávne namontovanými svetidlami nakoľko môžu byť zdrojom poranenia elektrickým prúdom.
- Odsávač pár neslúži na ukladanie vecí, preto neukladajte na digestor predmety ani ju nezaťažujte iným spôsobom.
- Pri vykonávaní všetkých inštalčných a údržbárskych operácií používajte pracovné rukavice.
- Výrobok nie je vhodný na vonkajšie používanie.
- Počas činnosti spotrebiča sa prístupné časti odsávača môžu veľmi zohriať.

## Likvidácia domácich spotrebičov

- Tento výrobok je vyrobený z recyklovateľných alebo znovu použiteľných materiálov. Pri jeho likvidácii postupujte podľa miestnych predpisov pre likvidáciu odpadov. Pred odovzdaním spotrebiča odrežte z neho elektrickú prívodnú šnúru.
- Pre podrobnejšie informácie o zaobchádzaní, regenerácii a recyklácii domácich spotrebičov si vyžiadajte na Vašom miestnom úrade zberných surovín alebo v obchode kde ste si výrobok zakúpili.

## ODLOŽTE SI TIETO POKYNY PRE BUDÚCE POUŽÍVANIE.

## INŠTALÁCIA

Po vybalení spotrebiča skontrolujte, či sa počas prepravy nepoškodil. V prípade problémov zavolajte predajcu alebo servis. Aby ste predišli možnému poškodeniu, odporúčame vám zložiť spotrebič z polystyrénovej základne až tesne pred inštaláciou.

### PRÍPRAVA PRED INŠTALÁCIOU

#### **UPOZORNENIE:**

**výrobok má nadmernú hmotnosť, preto je nevyhnutné, aby ho prenášali a inštalovali aspoň dve alebo viac osôb-**

Minimálna vzdialenosť medzi hornou plochou varnej dosky a najspodnejšou časťou odsávača pár musí byť aspoň 43 cm v prípade elektrickej varnej dosky a 65 cm v prípade plynovej alebo kombinovanej varnej dosky.

Pred inštaláciou treba, okrem iného, skontrolovať vzdialenosti uvedené v návode na použitie varnej dosky.

Ak je v pokynoch na inštaláciu sporáka uvedená väčšia vzdialenosť, treba ju dodržať.

### ZAPOJENIE DO ELEKTRICKEJ SIETE

Skontrolujte, či napätie na výrobnom štítku zodpovedá napätiu elektrickej siete v domácnosti. Štítok sa nachádza vnútri odsávača pár, vidno ho po odstránení tukového filtra.

Prípadnú výmenu prírodného elektrického kábla (typ H05 VV-F) smie urobiť iba kvalifikovaný technik. Obráťte sa na autorizované servisné strediská.

Ak je spotrebič vybavený zástrčkou, zapojte ho k zásuvke elektrickej siete, ktorá vyhovuje platným normám a ktorá sa nachádza na prístupnom mieste. Ak na odsávači nie je zástrčka (priame zapojenie do siete) alebo zásuvka siete nie je na prístupnom mieste, namontujte dvojpólový vypínač zodpovedajúci platným normám STN, ktorý zabezpečí odpojenie od siete v podmienkach kategórie preťaženia III, v súlade s pokynmi na inštaláciu.

### VŠEOBECNÉ ODPORÚČANIA

#### *Pred použitím*

Odstráňte lepenkové obaly, priehľadné fólie a nálepky zo spotrebičov.

Skontrolujte, či sa spotrebič počas prepravy nepoškodil


#### *Počas používania*

Nekladte na spotrebič žiadne ťažké predmety, ktoré by ho mohli poškodiť.

Spotrebič nevystavujte atmosférickým vplyvom.

## OCHRANA ŽIVOTNÉHO PROSTREDIA


### Likvidácia balenia

Materiál obalu je 100% recyklovateľný a označený symbolom recyklácie (). Rozličné časti obalu nesmú znečisťovať životné prostredie, preto pri jeho likvidácii postupujte podľa miestnych predpisov a noriem STN.

### Likvidácia spotrebiča

- Tento výrobok je označený podľa Európskej smernice 2002/96/EC, Waste Electrical and Electronic Equipment (WEEE).

- Skontrolujte si či tento výrobok bol správne likvidovaný. Jeho užívateľ pomáha takto ochraňovať životné prostredie a zdravie ľudí pred prípadnými negatívnymi vplyvmi.

- Symbol  na výrobku, alebo na sprievodných dokumentoch znamená, že sa s týmto výrobkom nesmie zaobchádzať ako s domovým odpadom. Naopak, treba ho odovzdať do zberného strediska na recykláciu elektrických alebo elektronických zariadení.

# PRÍRUČKA NA ODSTRAŇOVANIE PROBLÉMOV

## Spotrebič nepracuje:

- Skontrolujte, či je v sieti prítomné napätie a či bol spotrebič zapojený do siete.
- Vypnite a zapnite spotrebič, aby ste sa presvedčili, či sa porucha znovu objaví.

## Odsávač pár (digestor) dostatočne neodsáva:

- Skontrolujte, či ste nastavili požadovanú odsávaciu rýchlosť;
- Skontrolujte, či boli vyčistené filtre;
- Skontrolujte, či nie sú upchané odvádzacie otvory vzduchu;

## Žiarovka nesvieti:

- Skontrolujte, či je potrebné vymeniť žiarovku;
- Skontrolujte, či žiarovka bola správne namontovaná.

# POPREDAJNÝ SERVIS

## Skôr ako zavoláte servis:

1. Skontrolujte si, či nie ste schopný odstrániť sami poruchu podľa postupu opísaného v kapitole "Príručka na odstraňovanie porúch".
2. Vypnite a zapnite spotrebič, aby ste sa presvedčili, či sa porucha znovu objaví.

**Ak aj po hore uvedených kontrolách porucha naďalej pretrváva obráťte sa na najbližšie Servisné stredisko.**

Uvedte vždy:

- krátky popis poruchy;
- typ a presný model spotrebiča;
- Servisný kód (to je číslo, ktoré sa nachádza za slovom SERVICE na výrobnom štítku), ktorý je umiestnený vo vnútri spotrebiča. Servisné číslo je uvedené a v záručnom liste;
- Vašu úplnú adresu;
- Vaše telefónne číslo;

**SERVICE** 0000 000 00000



V prípade ak je nutné spotrebič vyžaduje opravu, obráťte sa na Autorizované Technické servisné stredisko (aby ste mali záruku, že budú použité originálne náhradné diely a jeho správna oprava).

# ČISTENIE

## **UPOZORNENIE:**

- **Nepoužívajte čistiace prístroje využívajúce prúd pary.**
- **Odpojte spotrebič od elektrickej siete.**

**DÔLEŽITÉ UPOZORNENIE: nepoužívajte korozívne ani abrazívne čistiace prostriedky. Ak sa niektorý z uvedených prostriedkov nepozornosťou dostane do kontaktu so spotrebičom, okamžite ho poutierajte vlhkou utierkou.**

- Povrch očistite vlhkou utierkou. Ak je povrch veľmi špinavý, pridajte do vody niekoľko kvapiek umývacieho prostriedku na riad. Poutierajte suchou handrou.

**DÔLEŽITÉ UPOZORNENIE: nepoužívajte abrazívne špongie, kovové drôtenky ani škrabky. Ich používanie by časom mohlo zničiť smaltovaný povrch.**

- Používajte detergenty špecificky navrhnuté na čistenie spotrebiča a postupujte podľa pokynov výrobcu

**DÔLEŽITÉ UPOZORNENIE: aby ste predišlo poškodeniu produktu, pri čistení odsávača pár nestriekajte detergenty na ovládače.**

**DÔLEŽITÉ UPOZORNENIE: filtre čistite aspoň raz mesačne a odstráňte všetky zvyšky oleja a tukov.**

## ÚDRŽBA

### **UPOZORNENIE:**

- používajte ochranné rukavice.
- odpojte spotrebič od elektrickej siete.

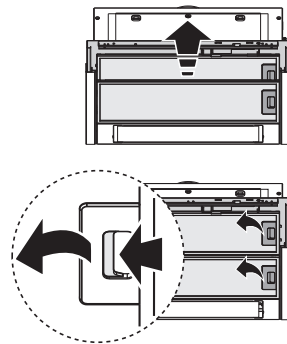
#### **TUKOVÉ FILTRE**

Životnosť kovového tukového filtra je neobmedzená. Umývajte ho raz za mesiac ručne alebo v umývačke riadu pri nízkych teplotách a krátkom cykle. Pri umývaní v umývačke riadu môže tukový filter zmatnieť, ale jeho filtračná schopnosť zostáva nezmenená.

Vysuňte klapku na usmerňovanie pár.

Filter vyberte zatahnutím rukoväte.

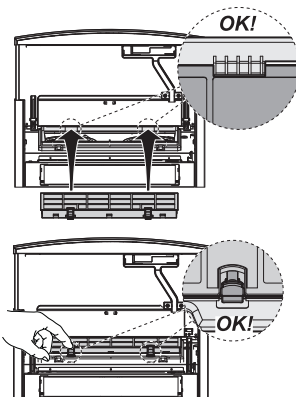
Filter po umytí nechajte osušiť a pri montáži postupujte v opačnom poradí.



#### **VÝMENA HALOGENOVÝCH ŽIAROVIEK**

**DŮLEŽITÉ UPOZORNENIE:** Používajte iba halogénové žiarovky s max. výkonom 40 W - E14.

1. Odsávač pár odpojte od elektrickej siete v domácnosti.
2. Vysuňte klapku na usmerňovanie pár.
3. Otvorte kryt osvetlenia.
4. Poškodenú žiarovku vytiahnite z držiaka a vymeňte ju za novú.
5. Zatvorte kryt osvetlenia.



#### **UHLÍKOVÝ FILTER**

(iba pri modeloch s filtrovaním vzduchu)

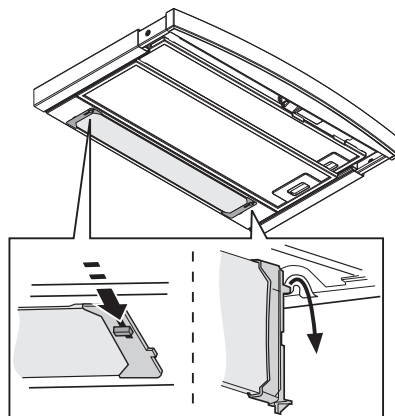
Zadržava nepríjemné pachy z varenia.

Uhlíkový filter vymeňte každé 4 mesiace

#### **Montáž alebo výmena uhlíkového filtra**

1. Vysuňte klapku na usmerňovanie pár.
2. Vyberte všetky tukové filtre (pozrite odsek „tukové filtre“).
3. Vsuňte uhlíkový filter do horných háčikov.
4. Vsuňte uhlíkový filter do spodných háčikov.
5. Umiestnite tukové filtre na svoje miesto.

Pri montáži tukových filtrov na určené miesto postupujte v opačnom poradí.



## MATERIÁL VO VÝBAVE ODSÁVAČA PÁR

Vyberte všetky komponenty z obalov. Skontrolujte, či sú vo výbave všetky diely.

- Odsávač pár s namontovaným motorom, žiarovkami a tukovými filtrami.
- Pokyny na montáž a používanie
- 1 montážna šablóna
- 4 skrutky 4,5 x 16
- 4 skrutky 3,5 x 9,5
- 3 skrutky 2,9 x 13
- 4 vymedzovače
- 1 Držiak uhlíkového filtra
- 1 Odchyľovač
- 1 Spojovací krúžok
- 1 Prepojovacia príruha

## INŠTALÁCIA - ÚVODNÉ POKYNY NA MONTÁŽ

Odsávač pár bol navrhnutý tak, aby sa používal v "Režime odvodu vzduchu" alebo v "Režime recirkulácie vzduchu".

**Upozornenie:** model s elektrickým ventilom môže fungovať iba v "Režime odvodu vzduchu" a odvodová rúra musí byť zapojená k periferickej odsávacej jednotke.

### Režim odvodu vzduchu

Pary sa odsávajú a odvádzajú do vonkajšieho prostredia cez odsávacie potrubie (nedodáva sa), ktoré je pripevnené na spojku výstupu vzduchu na odsávači pár. V závislosti od zakúpeného odsávacieho potrubia zabezpečte vhodný systém upevnenia k spojke výstupu vzduchu.

**DÔLEŽITÉ UPOZORNENIE:** Vyberte uhlíkový filter, ak je už namontovaný.

### Režim recirkulácie vzduchu

Vzduch sa filtruje prechodom cez uhlíkový filter a vracia sa späť do prostredia.

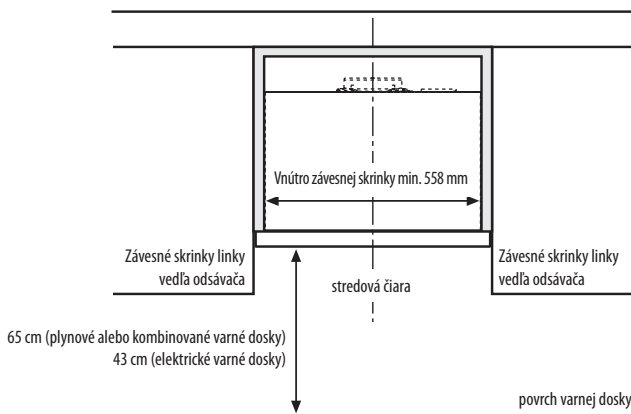
**DÔLEŽITÉ UPOZORNENIE:** Skontrolujte, či recirkulovanému vzduchu nič nebráni v prúde.

**Ak odsávač pár nie je vybavený uhlíkovým filtrom, musíte ho objednať a namontovať pred jeho použitím.**

Odsávač pár treba nainštalovať ďaleko od zdrojov špiny, okien, dverí a tepelných zdrojov.

S odsávačom pár sa dodáva všetok materiál potrebný na inštaláciu u väčšiny stropov/múrov. V každom prípade sa však poraďte s kvalifikovaným odborníkom, aby ste mali istotu o vhodnosti použitého materiálu vzhľadom na druh steny/stropu.

## ROZMERY PRE INŠTALÁCIU



Tento druh odsávača pár sa musí nainštalovať vnútri závesnej skřínky alebo podobného držiaka.

## INŠTALÁCIA - POKYNY NA MONTÁŽ

Nasledujúce pokyny označené číslami sa vzťahujú na obrázky s rovnakým číslovaním, ktoré nájdete na posledných stranách tohto návodu.

1. Umiestnite schému s otvormi na vnútornú stenu vnútornej skrinky, pričom dodržte pokyny o umiestnení uvedené na schéme.
2. Vyrvajte 3 otvory, ako vidno na schéme.

Väčší otvor bude použitý na umiestnenie odsávača pár počas inštalácie závesnej skrinky.

3. Dodržte postup vyvrtania otvorov na druhej strane závesnej skrinky.
4. Ny hornej strane urobte otvor, pričom dodržte vzdialenosti uvedené na obrázku.  
Otvor poslúži na prechod rúry odvodu pár, na prevlečenie kábla elektrického napájania a na prípadné zásahy technických opráv.
5. Ak majú steny závesnej skrinky 16 mm, do otvorov na prechod inštaláčnych skrutiek namontujte 4 vymedzovače (2 na každej strane).
6. Pomocou 2 skrutiek nainštalujte spojovací krúžok v blízkosti výstupu vzduchu z odsávača pár.
7. Vysuňte mriežku na od klon pár a vyberte tukové filtre.
8. **Iba pri verziách s filtrovaním** - na prepojovací krúžok namontujte odchylovač (upevnenie zatlačením).
9. **Iba pri verziách s odvodom pár** - urobte prepojenie rúrou na odvod pár, pričom ju namontujte na prepojovací krúžok.  
Odsávacia rúra nie je v balení spotrebiča a treba ho zakúpiť samostatne.

**Poznámka:** pri použití rúr s priemerom 120 mm alebo 125 mm nainštalujte na prepojovací krúžok prepojovaciu prírubu.

10. Vložte odsávač pár do vnútra závesnej skrinky zavesením bočných jazýčkov do dvoch otvorov (1 na každej strane), ktoré sú na stenách závesnej skrinky.
11. Zaskrutkujte 4 skrutky (2 na každej strane), a to z vnútra odsávača pár v blízkosti otvorov na stenách závesnej skrinky.
12. Urobte elektrické zapojenie
13. **Iba pri verziách s odvodom vzduchu** - nasmerujte rúru na odvod pár smerom von z miestnosti.
14. Namontujte predný ozdobný kryt.  
**Poznámka:** predný ozdobný kryt sa kupuje samostatne, Pokyny na jeho montáž sa dodávajú v balení.
15. Na zarovnanie vysúvateľnej zásuvky odkrutkujte 2 spodné skrutky, zarovnajtie vysúvateľnú zásuvku k závesnej skrinke presunutím 2 podporných konzol a opäť utiahnite 2 skrutky.
16. **Iba pri verziách s filtrovaním vzduchu** - nainštalujte držiak uhlíkového filtra a upevnite ho 2 skrutkami.

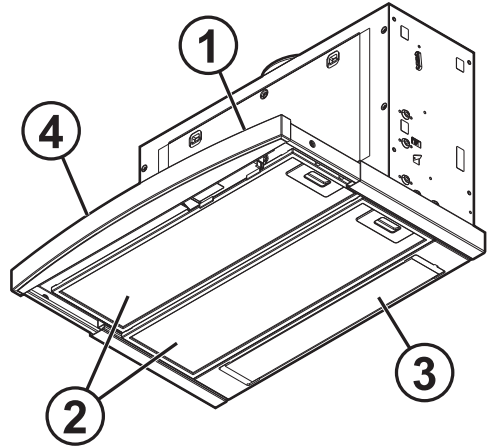
Namontujte uhlíkový filter

17. Umiestnite tukové filtre na ich miesto.

Overte si funkčnosť odsávača pár, pričom postupujte podľa časti, ktorá popisuje používanie odsávača pár.

## POPIS A POUŽÍVANIE ODSÁVAČA PÁR

1. Ovládací panel
2. Tukové filtre
3. Osvetlenie
4. Usmerňovacia mriežka



### OVĽÁDACÍ PANEL

 Vypínač osvetlenia.

Ovládač osvetlenia má 2 polohy (svetlo vypnuté - svetlo zapnuté).  
Rozsvietenie svetiel: presuňte ovládač smerom vpravo.

 Prepínač volby rýchlosti.

Ovládač motora má viac polôh, čím sa ovláda sila odsávania v závislosti od množstva dymu a pár, ktoré má odsávač odsat'.  
Na zvýšenie sily odsávania: premiestnite ovládač smerom vpravo.