

## **SK** INŠTALÁCIA - POKYNY NA MONTÁŽ

**Poznámka pre inštaláciu:** Minimálna vzdialenosť medzi plochou varnej dosky a najnižšej časti odsávača pár nesmie byť menšia ako 50 cm v prípade elektrickej varnej dosky a 65 cm v prípade plynovej alebo kombinovanej varnej dosky.

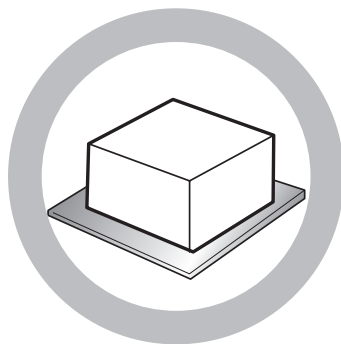
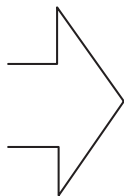
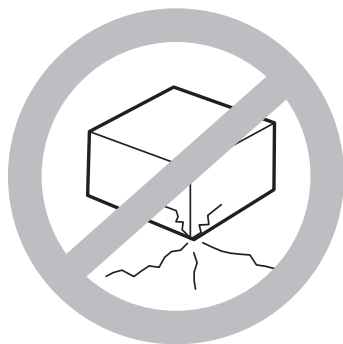
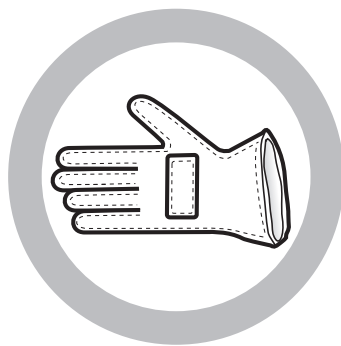
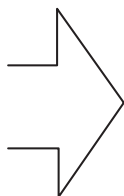
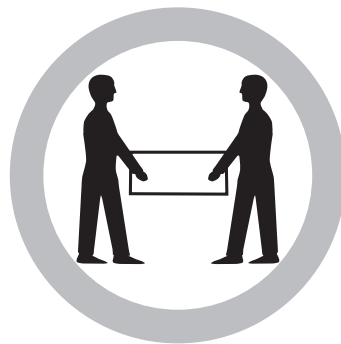
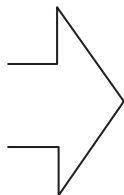
Pred inštaláciou, treba okrem iného, skontrolovať vzdialenosti uvedené v návode na použitie varnej dosky. Odsávač pár smie nainštalovať výhradne špecializovaný technik.

Spotrebič nezapájajte k elektrickej sieti, kým nie je úplne ukončená jeho inštalácia.

**!** **UPOZORNENIE:** Spotrebič je ťažký, preto je nevyhnutné, aby ho prenášali a inštalovali aspoň dve alebo viac osôb.

**!** **UPOZORNENIE:** Skontrolujte, či výbava odsávača obsahuje odvodnú rúru a upevňovacie svorky. V opačnom prípade ich musíte kúpiť.

**Poznámka pre inštaláciu a používanie:** Pred inštaláciou alebo používaním odsávača rád si pozorne prečítajte tento návod. Výrobca odmieta akúkoľvek zodpovednosť za prípadné problémy, škody alebo požiare spôsobené spotrebičom, vyplývajúce z nedodržania pokynov uvedených v tomto návode.




## OCHRANA ŽIVOTNÉHO PROSTREDIA

### 1. Obal

Obalový materiál je 100% recyklovateľný a označený symbolom recyklácie ♻. Pri likvidácii dodržiavajte vnútroštátne predpisy. Obalový materiál (plastové vrecia, polystyrén a pod.) uložte mimo dosahu detí, pretože je pre ne nebezpečný.

### 2. Výrobok

Tento spotrebič je označený v súlade s Európskou smernicou 2002/96/ES o likvidácii elektrických a elektronických zariadení (WEEE). Zabezpečením, že tento výrobok bude zlikvidovaný správnym spôsobom, pomôžete predchádzať potenciálnym negatívnym dopadom na životné prostredie a ľudské zdravie.

Symbol  na výrobku alebo na sprievodných dokumentoch znamená, že s týmto výrobkom sa nesmie zaobchádzať ako s domovým odpadom. Naopak, treba ho odovzdať v zbernom stredisku na recykláciu elektrických alebo elektronických zariadení.

Likvidácia musí byť vykonaná v súlade s predpismi na ochranu životného prostredia pre likvidáciu odpadov. Podrobnejšie informácie o zaobchádzaní, regenerácii a recyklácii tohto výrobku si vyžiadajte na Vašom miestnom úrade, v zberných surovinách alebo v obchode, kde ste výrobok kúpili.



## DÔLEŽITÉ BEZPEČNOSTNÉ POKYNY

**VAROVANIE:** aby ste znížili nebezpečenstvo úrazov osôb, zásahov elektrickým prúdom alebo škodám pri používaní odsávača, dodržiavajte základné bezpečnostné opatrenia, vrátane nasledujúcich.

1. Pred akýmkoľvek zásahom pri inštalácii alebo údržbe spotrebiča ho odpojte od elektrickej siete.
2. Inštaláciu musí vykonať špecializovaný technik, v súlade s pokynmi výrobcu a za dodržiavania platných vnútroštátnych bezpečnostných predpisov.
3. Spotrebič musí byť uzemnený. (Nie je možné u odsávačov pár II. Triedy).
4. V žiadnom prípade nepoužívajte rozdvojky, ani predlžovacie elektrické káble.
5. Po ukončení inštalácie používateľ nesmie mať prístup k elektrickým častiam.
6. Odsávača pár sa nedotýkajte mokrymi časťami tela, ani ho nepoužívajte, ak ste bosí.
7. Pri vyt'ahovaní zástrčky zo zásuvky elektrickej siete net'ahajte za kábel.
8. Servis pre zákazníkov – neopravujte, ani nevymieňajte žiadnu časť odsávača pár, ak to nie je vyslovene odporúčané v návode na používanie. Všetky ostatné služby údržby musí vykonať špecializovaný technik.
9. Pri vrtaní otvorov do steny dávajte pozor, aby ste nepoškodili elektrické vedenie a/alebo iné rúrky.
10. Vetracie otvory musia vždy vyúsťovať von.
11. Výrobca odmieta akúkoľvek zodpovednosť v prípade nevhodného používania alebo nesprávneho nastavenia ovládačov.

12. Spotrebič nesmú používať osoby (vrátane detí) so zníženými fyzickými, zmyslovými alebo rozumovými schopnosťami, alebo ktoré nemajú dostatok skúseností alebo vedomostí o jeho obsluhu, ak neboli o používaní spotrebiča poučené osobami zodpovednými za ich bezpečnosť.
13. Dávajte pozor, aby sa deti nepribližovali k spotrebiču.
14. Aby ste znížili nebezpečenstvo požiaru, používajte výhradne kovové odsávacie potrubie.
15. Dávajte pozor na deti, aby sa so spotrebičom nehrali.
16. Spotrebič zlikvidujte v súlade s miestnymi predpismi o likvidácii odpadu.
17. Podrobnejšie informácie o zaobchádzaní, regenerácii a recyklácii tohto výrobku si vyžiadajte na Vašom miestnom úrade, v zberných surovinách alebo v obchode, kde ste výrobok kúpili.
18. Pravidelná údržba a čistenie zaručuje správnu činnosť a výkonnosť odsávača pár. Často čistite všetky usadeniny na špinavom povrchu, aby ste predišli nahromadeniu tukov. Filter pravidelne vyberte a vyčistite alebo vymeňte.
19. Pod odsávačom pár nepripravujte flambované jedlá. Otvorený oheň by mohol spôsobiť požiar.
20. Miestnosť musí byť dobre vetraná, pretože odsávač sa v kuchyni používa spoločne s inými spotrebičmi, ktoré využívajú plyn a iné palivá.
21. Odsávaný vzduch sa nesmie odvádzať do komína, ktorý sa používa na odvod spalin z plynových spotrebičov alebo iných palív, ale musí mať samostatný vývod. Je nutné dodržiavať všetky normy STN týkajúce sa odvodu spalin a ustanovenia čl. 7.12.1 normy CEI EN 60335-2-31.
22. Ak budete odsávač pár používať spolu s inými spotrebičmi, ktoré využívajú plyn alebo iné palivá, záporný tlak v miestnosti nesmie byť vyšší ako 4Pa (4 x 10<sup>-5</sup> bar). Presvedčte sa preto, či je miestnosť dostatočne vetraná.
23. Pri smažení nenechávajte panvicu bez dozoru. Horúci olej by sa mohol vznietiť.
24. Predtým, ako sa dotknete žiaroviek skontrolujte, či sa vychladili.
25. Odsávač pár nie je odkladací priestor, preto naňho nič nekladte, aby ste ho nepret'ažili.
26. Odsávač pár nepoužívajte, ani nenechávajte bez správne namontovaných žiaroviek, pretože hrozí nebezpečenstvo úrazu elektrickým prúdom.
27. Pri všetkých inštalačných a údržbárskych prácach používajte ochranné pracovné rukavice.
28. Spotrebič nie je určený na používanie vonku.
29. Vzduch nasávaný odsávačom pár nemožno odvádzať komínom ústredného kúrenia, ani komínom iného zariadenia, ktoré využíva plyn alebo iné palivá..

## Zapojenie do elektrickej siete

Napätie elektrickej siete musí zodpovedať napätiu uvedenému na štítku s technickými údajmi, ktorý sa nachádza vnútri odsávača. Ak je spotrebič vybavený zástrčkou, zapojte odsávač pár ku zásuvke elektrickej siete, ktorá vyhovuje platným normám a ktorá sa nachádza na prístupnom mieste. Ak na odsávači nie je zástrčka (priame zapojenie do siete) alebo zásuvka siete nie je na prístupnom mieste, namontujte dvojpólový vypínač zodpovedajúci platným normám STN, ktorý zabezpečí odpojenie od siete v podmienkach kategórie preťaženia III, v súlade s pokynmi na inštaláciu.

**VAROVANIE:** pred opätovným zapojením okruhu odsávača pár do siete skontrolujte, či správne funguje, vždy skontrolujte, či prívodný elektrický kábel NEOSTAL stlačený odsávačom počas úkonu pri inštalácii. Odporúča sa dať vykonať operáciu vyškolenému technikovi.

## Čistenie odsávača pár

**VAROVANIE:** Ak zanedbáte odstraňovanie olejov/tukov (aspoň raz za mesiac), môže to spôsobiť požiar. Používajte mäkkú handričku navlhčenú v neutrálnom umývacom prostriedku. Nikdy nepoužívajte abrazívne čistiace prostriedky ani alkohol.

## Pred prvým použitím odsávača pár

Aby Vám odsávač pár slúžil k plnej spokojnosti, prečítajte si, prosím, tento návod a odložte ho pre prípad potreby. Obalový materiál (plastové vrecia, polystyrén a pod.) uložte mimo dosahu detí, pretože je pre ne nebezpečný. Overtete si, či sa odsávač pár počas prepravy nepoškodil.

## Potvrdenie výrobcu

Tento výrobok bol navrhnutý, vyrobený a uvedený na trh v súlade s nasledujúcimi:

- bezpečnostnými predpismi "Smernice o nízkom napätí" 2006/95/ES (ktorá nahrádza smernicu 73/23/EHS v znení nasledujúcich úprav)
- ochrannými predpismi Smernice "EMC" 89/336/EHS upravenými smernicou 93/68/EHS.

## Skôr ako zavoláte servis

Ak odsávač pár nefunguje:

- Je zástrčka dobre zastrčená v napájacej zásuvke elektrickej siete?
- Bola prerušená dodávka elektriny?

Ak odsávač pár neodsáva dostatočne silne:

- Nastavili ste správnu rýchlosť?
- Netreba vyčistiť alebo vymeniť filtre?
- Nie je upchaté odsávacie potrubie?

Žiarovka nesvieti:

- Netreba vymeniť žiarovku?
- Namontovali ste žiarovku správne?

## SERVIS

Predtým, ako zavoláte Servis

1. Presvedčte sa, či nie ste schopní odstrániť poruchu sami (pozri "Príručka na odstraňovanie problémov").
2. Vypnite a zapnite spotrebič, aby ste sa presvedčili, či sa porucha znovu prejaví.
3. Ak sa porucha prejaví znovu, zavolajte Servis.

### Nahláste tieto údaje:

- druh poruchy,
- model spotrebiča uvedený na štítku umiestnenom vnútri odsávača, je viditeľný po vybratí tukových filtrov,
- vašu úplnú adresu,
- vaše telefónne číslo a smerový kód,
- Servisný kód (číslo nachádzajúce sa pod slovom SERVICE na štítku, ktorý je umiestnený na vnútornej strane odsávača pár za tukovým filtrom).

Vždy, keď je potrebná oprava spotrebiča, obráťte sa na autorizovanú prevádzku servisu (zaručí to použitie originálnych náhradných dielov a správne vykonanie opravy).

Nedodržanie týchto pokynov môže znížiť bezpečnosť a kvalitu výrobku.

**SERVICE**



0000 000 00000

## Spotrebič nezapájajte k elektrickej sieti, kým nie je úplne ukončená jeho inštalácia.

1. Označte na múre strednú čiaru od varnej dosky po strop.
2. S prihliadnutím na hore uvedené vzdialenosti od varnej dosky naznačte ceruzkou vzdialenosť od varnej dosky a v mieste označenia priložte na múr šablónu.
3. Podľa priloženej šablóny označte otvory, vyvrtajte ich a vložte do nich hmoždinky, povinne upevnite 2 háky (ak sú súčasťou výbavy) alebo čiastočne zaskrutkujte 2 skrutky do horných otvorov.
4. Odsávač pár zaveste a upravte jeho polohu pomocou regulačných skrutiek na hákoch (ak sa dodávajú).  
**Poznámka:** odsávač pár MUSÍ byť upevnený ďalšími 2 skrutkami, ktoré treba vsunúť do spodných otvorov a (ak sa dodávajú) 2 skrutkami v horných otvoroch.
5. Iba pre niektoré modely: označte spodné otvory (a horné), odsávač pár zložte, vyvrtajte otvory, vsuňte hmoždinky (čiastočne zaskrutkujte 2 skrutky do horných otvorov).
6. Upevnite držiak odvodnej rúry na dymy čo najbližšie ku stropu. U verzie s recirkuláciou vzduchu v tejto fáze pripravte aj upevnenie odchylovača F1 pomocou dvoch skrutiek, ak má komín mriežky hore (ak má komín mriežky dolu, pozri časť inštalácie "7").
7. Zaveste odsávač pár znovu na múr a upevnite ho skrutkami. U verzie s filtrovaním vzduchu (komíny s mriežkami dolu) treba odchylovač F2 upevniť na miesto spojovacieho krúžku (model s upevnením 2 skrutkami) alebo ho zasunúť na spojovací krúžok (model s 2 zadnými drážkami a jednou prednou upevňovacou skrutkou).

**Režim s odvodom vzduchu:** pary sa odsávajú a odvádzajú do vonkajšieho prostredia cez odsávacie potrubie, ktoré je pripojené na spojovací krúžok na hornej časti odsávača pár.

**Dôležité upozornenie:** Ak je na odsávači namontovaný uhlíkový filter, treba ho vybrať.

**Režim s filtrovaním vzduchu:** vzduch sa filtruje prechodom cez uhlíkový filter a vracia sa späť do prostredia.

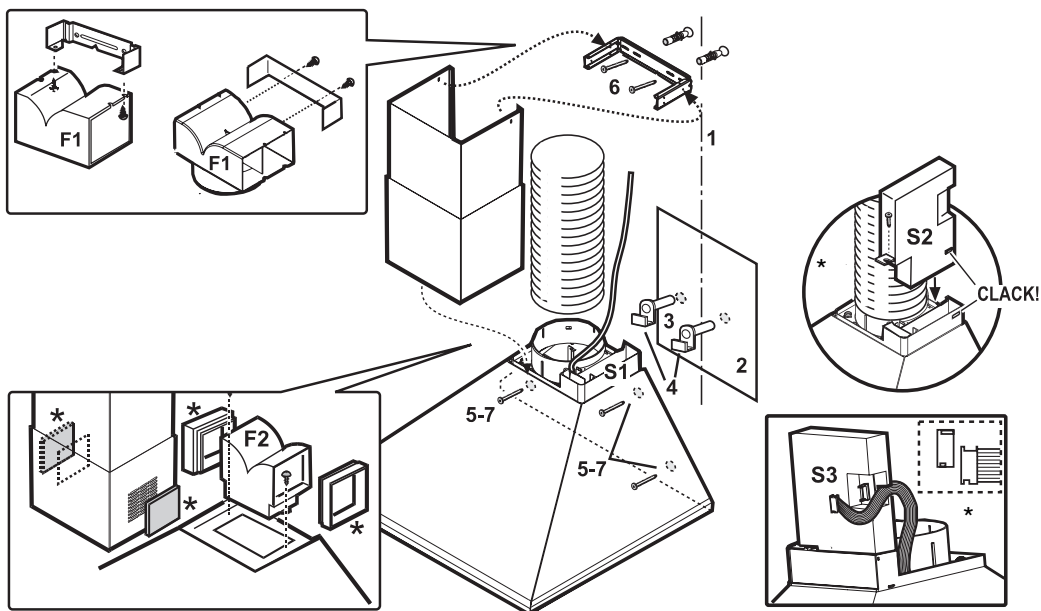
**Dôležité upozornenie:** Pozor! Ak odsávač pár nie je vybavený uhlíkovým filtrom, musíte ho objednať a namontovať ešte pred používaním spotrebiča.

## Inštalácia elektronickej rozvodnej skrinky

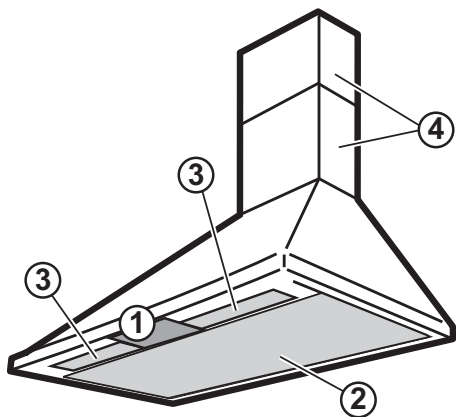
- Ak je k dispozícii na Vašom spotrebiči, elektronicкую skrinku **S2** treba zasunúť na doraz na príslušné miesto **S1** a treba ju upevniť jednou skrutkou.
- U modelov vybavených elektronickými ovládacími panelmi treba vsunúť plochý kábel **S3** do podložky umiestnenej na boku skrinky **S2**.

## Inštalácia vysúvacieho komína

- Zapojte odsávač pár k elektrickej sieti a upevnite vysúvací komín na držiak pomocou dvoch skrutiek a vysuňte spodnú časť až po príslušné miesto na hornej strane odsávača pár. Ak sú k dispozícii, namontujte bočné mriežky.



\* Iba na niektorých modeloch



### 1. Ovládací panel.

Osvetlenie :

posuňte ovládač smerom vpravo alebo stlačte tlačidlo, aby ste svetlo zapli.

Výkon/rýchlosť odsávania :

posuňte ovládač smerom vpravo alebo stlačte nasledujúce tlačidlo, aby ste zvýšili výkon/rýchlosť alebo otvoríte ventil .

### 2. Tukové filtre.

### 3. Kryt žiarovky

(alebo halogénových žiaroviek, v závislosti od modelu).

### 4. Vysúvací komín.

#### Tukové filtre:

Kovový tukový filter má neobmedzenú životnosť. Umývajte ho raz za mesiac ručne alebo v umývačke riadu pri nízkych teplotách a krátkom cykle.

Poznámka: Umývaním v umývačke riadu by tukový filter mohol zmatnieť, ale jeho filtračná sila sa tým vôbec nezmení.

a. stlačte rukoväť, čo vám umožní filter vybrať

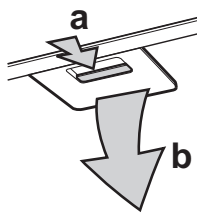
b. vyberte ho.

Po umytí filtra ho nechajte osušiť a pri montáži vykonávajte kroky v opačnom poradí.

#### Žiarovka/y:

Vyberte filtre a vypálenú žiarovku.

Namontujte filtre späť na miesto.



### Výmena halogénových žiaroviek:

1. Odsávač pár odpojte od elektrickej siete v domácnosti.

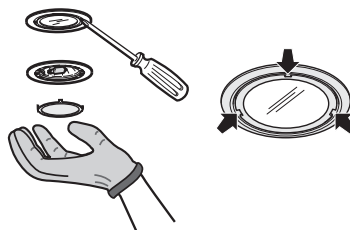
**UPOZORNENIE:** Navlečte si pracovné rukavice.

2. Použite malý plochý skrutkovač a kryt vypáčte v blízkosti troch bodov označených na obrázku, kryt stropného osvetlenia vyberte.

3. Poškodenú žiarovku vytiahnite z držiaka a vymeňte ju za novú.

**UPOZORNENIE:** Používajte iba halogénové žiarovky s max. výkonom 20W - G4.

Zatvorte kryt osvetlenia (upevnenie zaklapnutím).



### Montáž a výmena uhlíkového filtra

(iba pre modely s filtrovaním vzduchu).

Uhlíkový filter treba vymeniť každých 6 mesiacov.

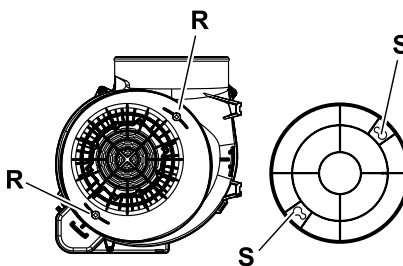
1. Vyberte tukový filter (filtre).

2. Namontujte filtre/filter, ktorý kryje motor v závislosti od modelu:

- skontrolujte, aby **čapy R** na drážke zodpovedali **očkám S**, nakoniec otáčajte smerom vpravo, až do zablokovania alebo
- otočte strednú rukoväť smerom vpravo.

3. Pri montáži postupujte v opačnom poradí.

4. Umiestnite tukové filtre na ich miesto.



Alebo

