



# NÁVOD NA POUŽITIE

**PRED POUŽITÍM SKLOKERAMICKEJ  
VARNEJ DOSKY**

**INŠTALÁCIA**

**ELEKTRICKÉ PRÍPOJKY**

**TIPY NA UŠETRENIE ENERGIE**

**OCHRANA ŽIVOTNÉHO PROSTREDIA**

**PREHLÁSENIE O ZHODE S PREDPISMI EÚ **

**BEZPEČNOSŤ PRI PRÁCI A VŠEOBECNÉ  
RADY**

**PRÍSLUŠENSTVO VARNEJ DOSKY**

**STAROSTLIVOSŤ A ÚDRŽBA  
SKLOKERAMICKEJ VARNEJ DOSKY**

**PRÍRUČKA NA ODSTRAŇOVANIE  
PROBLÉMOV**

**SERVIS**

## PRED POUŽITÍM SKLOKERAMICKEJ VARNEJ DOSKY

- Aby Vám Váš nový spotrebič slúžil k plnej spokojnosti, prečítajte si, prosím, tento návod a odložte ho pre budúce použitie.

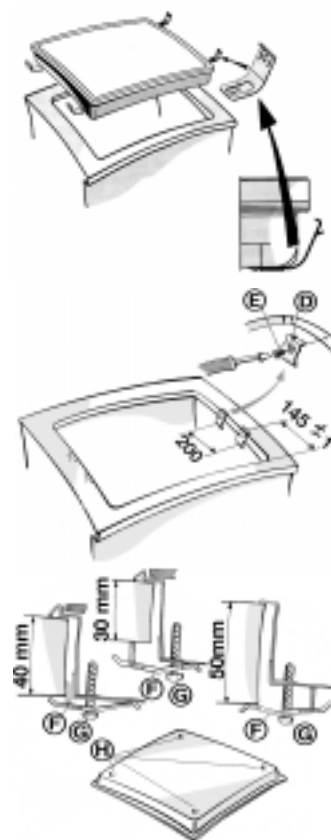
## INŠTALÁCIA

### Varná plocha

- Varná plocha musí byť vsadená do pracovnej plochy linky s hrúbkou 20 mm až 50 mm. Medzi varnou doskou a rúrou nesmie byť umiestnený žiadny ďalší prvok (mriežka, držiaky a pod.).
- Ak inštalujete varnú dosku v blízkosti kuchynskej linky, nechajte vzdialenosť medzi okrajom varnej dosky a linkou aspoň 100 mm.
- V pracovnej ploche vyrežte otvor s rozmermi ako to znázorňuje priložený List popisu spotrebiča.

**Poznámka:** Pred inštaláciou varnej dosky odstráňte ochrannú fóliu.

- Ak je pracovná plocha linky drevená, použite dodávané pružné spony a skrutky.
1. Umiestnite 4 pružné spony (D) v určených vzdialenostiach, ako je znázornené na obrázku.
  2. Upevnite spony použitím skrutiek (E).
  3. Pripevnite varnú dosku k pracovnej ploche.
- Ak je pracovná plocha linky vyrobená z mramoru, keramiky, prírodného kameňa a pod., varnú plochu musíte upevniť konzolami (F) s kódom 4819 404 78697 (vyžiadať v prevádzke servisu).
1. Pripevnite varnú dosku k pracovnej ploche.
  2. Umiestnite 4 konzoly (F) ako je znázornené na obrázku, v súlade s hrúbkou pracovnej plochy.
  3. Upevnite 4 skrutky (G) v otvoroch (H).



## ELEKTRICKÉ PRÍPOJKY

- Presvedčte sa, že inštaláciu spotrebiča a jeho elektrické pripojenie vykonal kvalifikovaný technik v súlade s pokynmi výrobcu a požiadavkami platných noriem STN.
- Pracovník, ktorý vykonal inštaláciu, je zodpovedný za správne elektrické zapojenie spotrebiča a za dodržanie príslušných bezpečnostných predpisov.
- Spotrebič musí byť zapojený do elektrickej siete prostredníctvom dvojpólového spínača, ktorého vzdialenosť kontaktov je minimálne 3 mm.
- Spotrebič musí byť podľa noriem STN uzemnený.
- Nepoužívajte rozvojky ani predlžovacie káble.
- Po inštalácii spotrebiča nesmú byť jeho elektrické časti prístupné.
- Výrobca nepreberá akúkoľvek zodpovednosť za úraz osôb ani poškodenie vecí spôsobené nedodržaním týchto požiadaviek.

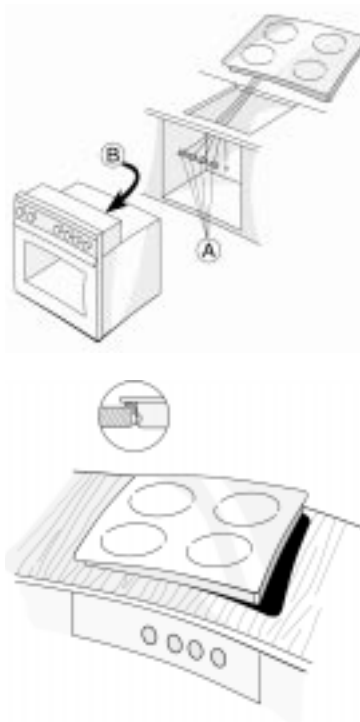
### Zapojenia a inštalácia

Ak koncovky varnej dosky nezodpovedajú zapojeniu a farebným indikáciám na zapájacej platni varnej dosky/rúry, umiestnenej v hornej časti rúry, vyžiadajte si adaptérovú súpravu s kódom **AMC 874** v prevádzke servisu.

1. Nainštalujte varnú plochu na jej miesto.
2. Pripojte štyri koncovky **A** ku koncovkám rúry **B** umiestneným v zadnej časti, dávajte pozor, aby ste dodržali farebné označenie zásuviek.
3. Varnú dosku upevnite.
4. Nainštalujte rúru a upevnite ju dodávanými skrutkami.

### Poznámka

Ak musíte varnú plochu zapojiť k samostatnému ovládacímu panelu a nie k rúre, prečítajte si pokyny priložené k ovládacímu panelu.



## TIPY NA UŠETRENIE ENERGIE

- Používajte hrnce a panvice, ktorých spodný priemer je rovnaký, alebo o trochu väčší ako priemer varnej zóny.
- Používajte iba hrnce a panvice s rovným dnom.
- Ak je to možné, majte pri varení hrnce prikryté.
- Zeleninu, zemiaky a pod. varte v malom množstve vody, aby ste skrátili čas varenia.
- Tlakový hrniec Vám umožňuje ušetriť energiu a čas.



## OCHRANA ŽIVOTNÉHO PROSTREDIA

### 1. Balenie

Obalový materiál je 100% recyklovateľný, ako to potvrdzuje symbol recyklácie ♻️.

### 2. Výrobok

Spotrebiče sú vyrobené z recyklovateľných materiálov. Ak sa rozhodnete odovzdať ich do zberu, postupujte podľa platných noriem o likvidácii odpadu. Odrežte prívodné šnúry, aby spotrebiče nebolo možné pripojiť ku sieti.



## PREHLÁSENIE O ZHODE S PREDPISMI EÚ (CE)

- Tieto spotrebiče môžu prichádzať do styku s potravinami a sú vyrobené v súlade s Direktívou 89/109/EEC.
- Spotrebiče sú určené na použitie iba ako spotrebiče na prípravu jedál. Akékoľvek iné použitie spotrebičov (napr. pre vykurovanie miestnosti) je považované za neprimerané použitie a môže byť nebezpečné.
- Spotrebič bol navrhnutý, vyrobený a predávaný v súlade s týmito predpismi:
  - Bezpečnostnými ustanoveniami "Nízkonapäťovej" direktívy 73/23/EEC.
  - Požiadavkami direktívy EMC 89/336/EEC.
  - Požiadavkami direktívy 93/68/EHS.
  - Tento spotrebič vyhovuje triede "Y" protipožiarnej ochrannej kategórie.

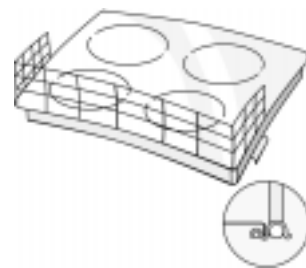
## BEZPEČNOSŤ PRI PRÁCI A VŠEOBECNÉ RADY

- Pred akoukoľvek údržbou spotrebiča ho odpojte od elektrickej siete.
- Nedovoľte deťom priblížiť sa k rúre, keď je v činnosti alebo ak bola práve vypnutá.
- Servis a opravy spotrebiča môže vykonávať výhradne zaškolený servisný technik.
- Ubezpečte sa, že elektrické káble iných elektrických spotrebičov v blízkosti varnej dosky neprídu do kontaktu s horúcimi časťami.
- **Nezapínajte platničky/varné zóny, keď na nich nie je žiadna nádoba.**
- Varná doska Vám umožňuje použitie platničiek/varných zón rôznej veľkosti. Používajte nádoby, ktorých priemer dna je rovnaký alebo o málo väčší ako priemer varnej platne/varnej zóny. **Aby ste predišli trvalému poškodeniu sklokeramickej varnej dosky, nepoužívajte:**
  - **Nádoby, ktorých dno nie je úplne ploché**
  - **Kovové nádoby s emailovým dnom.**
- Nepoužívajte varnú dosku ako pracovnú alebo odkladaciu plochu.
- Nenechávajte spotrebič bez dozoru pri smažení potravín - nebezpečenstvo požiaru.
- Ak by sa sklokeramická plocha zlomila alebo praskla dôsledkom prudkého úderu (padnutie predmetu a pod.), nepoužívajte ju, ale ihneď zavolajte servis.
- Na horúce varné platne nekladte potraviny zabalené v hliníkovej fólii alebo v nádobách alebo obaloch z plastu.
- Neuposúvajte nádoby po sklokeramicom povrchu - nebezpečenstvo poškrabania.
- Dávajte pozor, aby ste nevysypali cukor a podobné látky na povrch varnej dosky. Ak je to potrebné, opatrne varnú dosku očistite, postupujte podľa rád pre starostlivosť a údržbu v tomto návode.

## PRÍSLUŠENSTVO VARNEJ DOSKY

### Ochranná detská mriežka AMH 122

Túto časť príslušenstva môžete získať prostredníctvom Popredajného servisu ako časť N° 4819 310 18436.



## STAROSTLIVOSŤ A ÚDRŽBA SKLOKERAMICKEJ VARNEJ DOSKY

Varnú dosku čistíte po každom použití, potom čo vychladla. Týmto predchádzate usádzaniu nečistôt a uľahčujete čistenie.

- Používajte čistú handričku, kuchynské utierky a tekutý umývací prostriedok alebo špeciálny čistič na sklokeramické varné dosky.
- Odstráňte priškvarené nečistoty pomocou dodávanej škrabky a špeciálnych čistiacich prostriedkov.
- Vyliate nápoje je lepšie odstrániť pred ich priškvarením na sklokeramický povrch.
- Nepoužívajte abrazívne prostriedky, bielidlá, spreje na čistenie rúr alebo drôtenky na panvice.
- Varnú plochu ošetrujte pravidelne značkovým ochranným voskom určeným pre sklokeramické varné dosky.



## PRÍRUČKA NA ODSTRAŇOVANIE PROBLÉMOV

### Varná plocha nefunguje

- Presvedčte sa, že nebola prerušená dodávka elektrickej energie.
- Skontrolujte, či nie je ovládací gombík v polohe "0"?

Nastavte hlavný siet'ový vypínač spotrebiča do polohy "OFF" - Vypnuté - počas niekoľkých minút a potom ho vráťte do polohy "ON" - Zapnuté - a presvedčte sa, či problém pretrváva.

## SERVIS

### Predtým, ako zavoláte Servis:

1. Pokúste sa problém vyriešiť (pozri "Príručka na odstraňovanie problémov").
2. Vypnite spotrebič a znovu ho zapnite, aby ste sa presvedčili, či sa problém zopakuje.

**Ak po predchádzajúcom preskúšaní porucha pretrváva, spojte sa s najbližším Servisom.**

### Nahláste tieto údaje:

- krátky popis poruchy.
- presný typ a model spotrebiča.
- servisné číslo (číslo uvedené po slove SERVICE na typovom štítku) umiestnené na spodnej strane varnej dosky alebo na Schéme výrobu. Servisné číslo je uvedené aj na záručnom liste.
- Vašu úplnú adresu a telefónne číslo.

Ak je potrebná akákoľvek oprava, zavolajte, prosím, autorizovanú prevádzku servisu, ako je uvedené na záručnom liste.

V inom prípade, keď nejakú činnosť alebo opravu vykonal neautorizovaný technik, vždy si vyžiadajte potvrdenie o vykonanej činnosti a trvajte na použití originálnych náhradných dielov.

Nedodržanie týchto pokynov môže ohroziť bezpečnosť a kvalitu výrobu.

SERVICE 00 0000 00000

