

1. Rýchla liatinová platnička Ø 180
2. Rýchla liatinová platnička Ø 145
3. Kontrolky napájania
4. Ovládací gombík varnej zóny
5. Ovládací gombík varnej zóny

- Varná doska sa uvádza do činnosti prestavením ovládača proti smeru pohybu hodinových ručičiek na požadovanú úroveň výkonu.
- Aby ste varnú plochu vypili, vráťte ovládací gombík (gombíky) do polohy "0".
- Varná doska je vybavená 2 kontrolkami, ktoré indikujú, že varné zóny sú horúce.

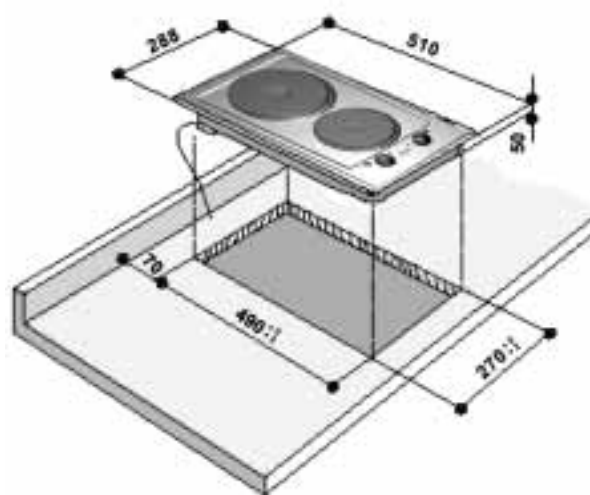
Pred použitím skontrolujte, či napätie uvádzané na typovom štítku zodpovedá použitému sieťovému napájaciemu napätiu. Technické údaje uvádzané na typovom štítku pod varnou doskou sa uvádzajú aj dolu:

ELEKTRICKÉ PRÍPOJKY

Sieťové napätie	Vodiče: počet a prierez
230 ~ +	HO5 RR-F 3 x 1,5 mm ²

ROZMERY VARNEJ DOSKY A PRACOVNEJ PLOCHY (mm)

Ovládač (1 - 6)	Tabuľka používania varných zón
1-2	Na roztápanie (maslo, čokoláda)
2	Na prihrievanie potravín a ohrev malých množstiev kvapaliny
3	Na ohrev väčších množstiev, šľahačky a omáčok
3-4	Pomalé varenie, napr.: varená zelenina, špagety, polievky, nepretržité dusenie mäsa na pečenie a zeleniny
4	Na všetky typy smažených jedál, kotliet, rezňov, varenie bez pokrývky, napr.: rizoto
4-5	Pečenie mäsa so zhnednutou kôrkou, pečené zemiaky, smažené ryby a varenie veľkých množstiev vody
6	Rýchle smaženie, rezne v panvici na pečenie a pod.



OCHRANA ŽIVOTNÉHO PROSTREDIA

Likvidácia obalu

- Obalový materiál je 100% recyklovateľný a je označený symbolom recyklácie
- Rôzne časti obalu likvidujte zodpovedne, v plnom súlade s platnými predpismi o likvidácii odpadov.

Likvidácia starých domácich spotrebičov

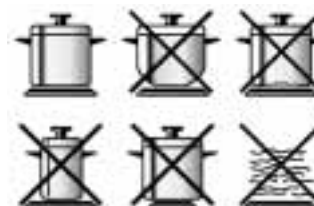
- Tento spotrebič je označený v súlade s Európskou smernicou 2002/96/ES o likvidácii elektrických a elektronických zariadení (WEEE). Zabezpečením správnej likvidácie tohto výrobku pomôžete predchádzať potenciálnym negatívnym dôsledkom na životné prostredie a zdravie ľudí.



Symbol na výrobku alebo na sprievodných dokumentoch znamená, že s týmto výrobkom sa nesmie zaobchádzať ako s domovým odpadom. Naopak, treba ho odovzdať v zbernom stredisku na recykláciu elektrických alebo elektronických zariadení. Spotrebič likvidujte v súlade s platnými predpismi o likvidácii odpadových materiálov. Ďalšie informácie o spracovaní, regenerácii a recyklácii tohto výrobku vám na požiadanie poskytne kompetentný miestny orgán, služba zberu a likvidácie komunálneho odpadu alebo predajňa, v ktorej bol výrobok zakúpený.

Úspory energie

- Používajte hrnce a panvice s dolným priemerom rovným alebo o niečo väčším, ako je priemer varných zón.
- Používajte iba panvice a hrnce s rovným dnom.
- Ak je to možné, prikryte hrnce počas varenia pokrievkami.
- Varte zeleninu, zemiaky a pod. v malom množstve vody, aby ste skrátili čas varenia.
- Tlakový hrniec Vám umožňuje ušetriť energiu a čas.



VAROVANIA

- Nikdy nepoužívajte varné zóny bez zat'azenia (bez recipientu).
- Vždy, keď to je možné, vyhýbajte sa rozlievaniu tekutín na varné zóny, kým sú ešte teplé.
- Varná doska je určená výhradne na domáce použitie na prípravu jedál. Akékoľvek iné použitie je zakázané. Výrobca odmieta akúkoľvek zodpovednosť za nevhodné použitie alebo za nesprávne nastavenie ovládacích prvkov.
- Rúru nevystavujte poveternostným vplyvom.
- Akékoľvek opravy alebo zásahy musí uskutočňovať výhradne autorizovaný technik.

- Nedotýkajte sa varnej zóny časťami tela, ktoré sú vlhké a nikdy ju nepoužívajte, keď ste bosí.
- **Nedovoľte, aby sa deti dotýkali:**
 - varnej dosky vo všeobecnosti, aby sa predišlo telesnej ujme.
 - počas používania a bezprostredne potom môže varná doska dosiahnuť veľmi vysoké teploty;
 - obalov (vrecia, polystyrénové, kovové dielce atď.);
 - varnej dosky, ktorá sa má vyhodit' do zberu.
- Po použití skontrolujte, či sú gombíky v polohe "0".
- Presvedčte sa, či elektrické káble alebo iné elektrické spotrebiče v blízkosti varnej dosky nemôžu prísť do styku s horúcimi časťami.
- Pri používaní veľkých množstiev tuku alebo oleja vždy dohliadajte na proces varenia. Olej a tuk sa môže prehriať a vzbĺknúť!
- Nepoužívajte povrch varnej zóny ako podperu alebo pracovný povrch
- Nikdy nekladte plasty, hliníkovú fóliu, odevy, papier, atď. na varné platničky alebo do ich blízkosti/varnej zóny, kým sú ešte horúce.

PRED POUŽÍTÍM VARNEJ DOSKY

Pred použitím odstráňte:

- nálepky na hornej časti varnej dosky;
- ochrannú lepenku a plastový film;
- Skontrolujte, či varná doska nebola pri preprave poškodená. V prípade pochybnosti sa spojte so strediskom popredajných služieb.

ČISTENIE A ÚDRŽBA

Dôležité upozornenie: nikdy nečistite spotrebič zariadením na vysokotlakové čistenie vodou alebo parou.

- Varnú dosku čistite, keď je vychladnutá, po každom použití. Týmto predchádzate usádzaniu nečistôt a uľahčujete čistenie.
- Vyčistite elektrické platničky handričkou navlhčenou vo vode a soli, a vyleštite ich handričkou navlhčenou v oleji.
- Nikdy nepoužívajte vodu na bezprostredné čistenie elektrických platničiek, aby ste predišli hrdzaveniu.
- Nedovoľte, aby zvyšky potravín na platničkách zaschli.
- Nepoužívajte na čistenie platničiek abrazívne pôsobiacie prípravky, agresívne chloridové prípravky, sprej na čistenie rúr ani hubky na čistenie panvíc.
- Varnú dosku treba pravidelne ošetrovať komerčne dostupnými výrobkami v súlade s pokynmi na ich použitie.

KRYTY Z NEHRDZAVEJÚCEJ OCELE

- Dlhotrvalé použitie varnej dosky môže spôsobiť zmenu zafarbenia platničiek následkom vysokej teploty.
- Dielce z nehrdzavejúcej ocele musia byť vyčistené špongiou navlhčenou v mydlovej vode alebo vhodnými neabrazívnymi prípravkami.
- Využívajte dosucha mäkkou handričkou.
- Dlhodobým pôsobením látok s obsahom kyselín, ako je citrónová šťava, paradajky, ocot a iné podobné látky povrch stráca lesk.

SMALTOVANÉ KRYTY

- Smaltované dielce musia byť vyčistené špongiou navlhčenou v mydlovej vode alebo vhodnými neabrazívnymi prípravkami.
- Využívajte dosucha mäkkou handričkou.
- Dlhodobým pôsobením látok s obsahom kyselín, ako je citrónová šťava, paradajky, ocot a iné podobné látky povrch stráca lesk.

Typ PLATD 230 V - 50 Hz 3,5 kW

PRÍRUČKA NA ODSTRÁŇOVANIE PROBLÉMOV

Varná doska nefunguje:

- Skontrolujte, či je pripojené elektrické napájacie napätie.
- Prestavením ovládača do polohy "0" a opätovným zapnutím varnej dosky skontrolujte, či sa porucha odstránila.

Varná doska sa nevyvíja:

- varná doska sa okamžite odpojí vytiahnutím napájacieho kábla zo zásuvky.

PRÍSLUŠENSTVO:

- Sklenený kryt si možno objednať prostredníctvom popredajných služieb. Jeho kód je: AMC 966 NB (Nová čierna) AMC 966 MR (Zrkadlo)

SERVIS

Skôr ako zavoláte servis:

- Skúste odstrániť problém svojpomocne podľa rád uvedených v kapitole "Príručka na odstraňovanie problémov".

Ak porucha pretrváva aj po hore uvedených kontrolách, spojte sa s najbližším servisom popredajných služieb.

Nahláste tieto údaje:

- stručný popis poruchy;
- presný typ a model varnej dosky;
- servisné číslo (t.j. číslo uvedené po slove "Service" na typovom štítku umiestnenom vpravo pod varnou doskou). Servisné číslo sa uvádza aj na záručnom liste;
- vašu úplnú adresu;
- Vaše telefónne číslo a smerový kód.

Ak je potrebná oprava, spojte sa s **autorizovaným strediskom popredajných služieb** (aby ste zaručili, že budú použité originálne náhradné diely a že opravy budú vykonané odborne).

Nedodržanie týchto pokynov môže ohroziť bezpečnosť a kvalitu výrobku.

INŠTALÁCIA

Odporúčania

Dôležité upozornenie: Pred každou operáciou pri inštalácii alebo údržbe odpojte varnú dosku od sieťového napájacieho napätia.

- Elektrický pripojenie sa musí vyhotoviť už pred pripojením spotrebiča k elektrickému napájaciemu napätiu.
- Inštaláciu spotrebiča musí uskutočniť kvalifikovaný pracovník servisu v súlade s pokynmi výrobcu a požiadavkami bezpečnostných noriem STN.
- Po vybalení skontrolujte, či varná doska nebola poškodená počas prepravy. **V prípade akýchkoľvek pochybností sa spojte s najbližším predajcom alebo s autorizovaným strediskom popredajných služieb.**

Príprava skrine určenej na vstavanie

- Všetky potrebné rezy na pracovnej doske sa musia vykonať ešte pred vložením spotrebiča. Starostlivo odstráňte všetky triesky alebo zvyšky, ktoré by mohli spôsobiť zhoršenie efektívnosti tohto spotrebiča.
- Varná doska musí byť zapustená do pracovnej dosky s hrúbkou min. 30 a max. 50 mm.
- Vložte oddeľovací panel na vzdialenosti najmenej 20 mm od spodného okraja varnej dosky, tak aby nebola nikdy dostupná pre používateľa.
- Ak sa varná doska má namontovať nad rúrou, rúra musí byť vyrobená tým istým výrobcom a musí byť vybavená chladiacim systémom.
- Nikdy nekladajte medzi varnú dosku a rúru žiadne iné materiály (napr. priečne vzpery, izoláciu a pod.).
- Ak sa má varná doska inštalovať vedľa stĺpovej zostavy, ponechajte voľnú vzdialenosť najmenej 100 mm od okraja varnej dosky.
- Vyhotoďte otvor v pracovnej doske. Dodržiavajte stanovené rozmery.
- Po starostlivom vyčistení dosadacích plôch nasadte na varnú dosku dodávané tesnenie (ak ešte nebolo nasadené).

MONTÁŽ

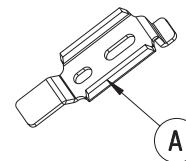
Po vyčistení povrchu obvodu namontujte dodávané tesnenie, ako je zobrazené na obrázku.



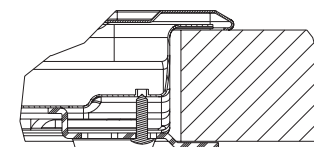
Pripojenie k elektrickému napájaciemu napätiu

Poznámka: žltozelený zemniaci vodič (B) musí byť pripojený k skrutke. Ak napájací kábel nie je ešte pripojený:

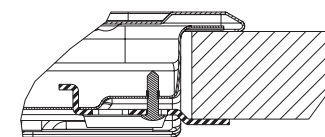
- stiahnite pribl. 70 mm vonkajšieho plášťa a napájacieho kábla
- stiahnite pribl. 10 mm izolácie z jednotlivých žíl
- Stlačením bočných výstupkov pomocou vhodného náradia otvorte svorkovnicu (C).
- Zasuňte napájací kábel (D) do prichytky (E) a pripojte žily kábla k svorkám svorkovnice.
- Zatvorte kryt svorkovnice.
- Po elektrickom pripojení vkladajte varnú dosku zhora a zaistite ju na montážnych držiakoch ako na obrázku 1.



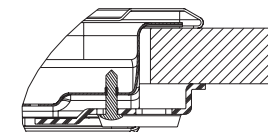
TOP 50 mm



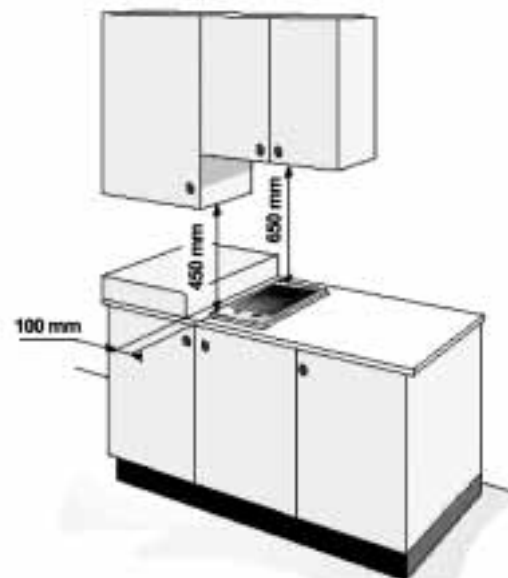
TOP 40 mm



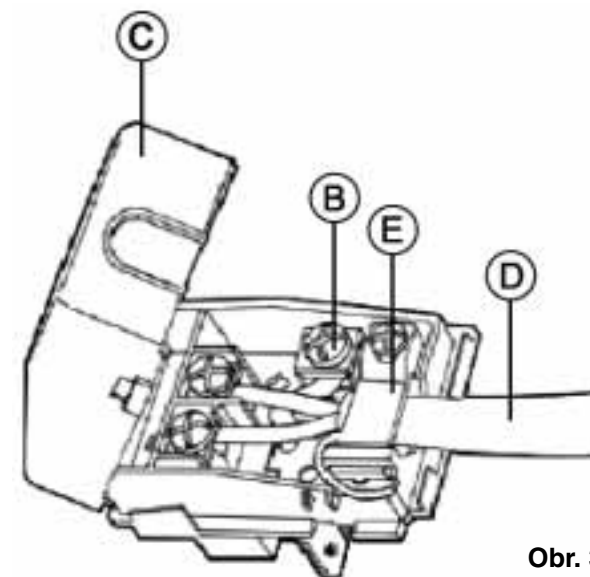
TOP 30 mm



Obr. 1



Obr. 2



Obr. 3