

**Nové vstavané
a voľne stojace
umývačky riadu
*MaxiSpace***



Whirlpool





Viac priestoru, menej starostí.

Čo keby sa plnenie umývačky riadu zaobišlo bez zbytočných starostí?

Preto boli nové umývačky riadu Whirlpool **MaxiSpace** navrhnuté s **jedinečnou zásuvkou SpaceClean: najväčšou 3. zásuvkou* s integrovanými vodnými tryskami**, ktorá ponúka extra priestor na ešte viac misiek a pohárov. Umiestnenie riadu do zásuvky je bez námahy a bude vždy dokonale umytý aj vďaka hornému ostrekovaciemu ramenu umiestneného namiesto tradičnej vodnej sprchy.

Riešenie vnútorného priestoru **MaxiSpace** nových vstavaných aj voľne stojacich umývačiek ponúka **o 10%** kapacity navyše**. Vďaka tomu je tu možné umiestniť riad s väčšími rozmermi, vrátane napríklad tanierov na pizzu, koláče a dezerty s priemerom až 32 cm. Vaša kuchyňa bude vždy dokonale uprataná a usporiadaná, pretože všetok riad jednoducho vojde vo umývačky.

Okrem jedinečného väčšieho priestoru sú nové umývačky riadu vybavené ďalšími pokročilými technológiami, ktoré zabezpečia vynikajúce výsledky **nielen s ohľadom na kvalitu umývania ale tiež úsporu zdrojov**. K dispozícii sú aj modely umývačiek v najvyššej **energetickej triede A**, ktoré zaisťujú výraznú úsporu energie aj vody.

*Na základe objemu vypočítaného medzi 5 poprednými značkami, zdroj GFK 2022.
**Porovnanie medzi modelmi umývačiek riadu Whirlpool so štandardnou veľkosťou interiéru a novými umývačkami riadu Whirlpool s interiérom MaxiSpace. Zväčšený vnútorný priestor sa vzťahuje ku zvýšeniu nakladacieho priestoru medzi tromi košmi.

Viac priestoru: *MaxiSpace* ponúka extra priestor aj pre väčší riad.

Rovnaké vonkajšie rozmery, nové možnosti vo vnútri. Nové vstavané aj voľne stojace umývačky riadu **MaxiSpace** majú rovnakú výšku, šírku aj hĺbku štandardného spotrebiča, ale ukrývajú v sebe extra vnútorný priestor vďaka **MaxiSpace** interiéru.

Zväčšený interiér nových umývačiek ponúka možnosť umiestniť do spodného koša aj **taniere na koláče alebo pizzu s priemerom až 32 cm**** a **súčasne dezertné tanier s priemerom až 19 cm** do stredného koša. Jedinečná šanca vyprázdniť kompletne drez a vyhnúť sa tiež zbytočnému ručnému umývaniu a tým aj extra spotrebe. A to nielen vody, ale aj Vášho času a energie, ktorú tak môžete venovať sebe a svojim blízkym.

*Porovnanie modelov umývačiek riadu Whirlpool so štandardným interiérom a umývačkami Whirlpool s interiérom MaxiSpace. Nové riešenie kapacity vo vnútri umývačky riadu je spojené so zväčšením priestoru medzi jednotlivými košmi.
**Do spodného koša umývačky je možné umiestniť maximálne 3 tanier na pizzu s priemerom až 32 cm s hĺbkou až 2 cm. Prostredný kôš musí byť v hornej polohe.





Menej starostí: s 3. zásuvkou *SpaceClean* máte k dispozícii veľkorysý priestor pre riad

Hrnčeky, väčšie misky, vysoké poháre s priemerom max 13 cm: čokoľvek Vám zostane po jedle v dreze sa pohodlne zmestí do nových vstavaných umývačiek riadu *MaxiSpace* so zásuvkou *SpaceClean*: **najväčšia 3. zásuvka*** je konštruovaná tak, aby sa sem dalo umiestniť všetko, čo môže uvoľniť miesto v strednom koši pre ďalší riad.

Priestor nie je to jediné, na čom záleží: dôležité sú pre nás aj vynikajúce výsledky umývania. Preto je tiež unikátna zásuvka *SpaceClean* vybavená **integrovanými vodnými tryskami**, ktoré ju premenia na ďalšiu umývaciu zónu. Prúd vody sa v nej dostane ku každému kúsku riadu, čím sa zabezpečia perfektné výsledky umývania, a to aj vďaka kombinácii s plnohodnotným ostrekovacím horným ramenom, ktoré nahradilo štandardne používanú vodnú sprchu v hornej časti umývačky riadu.

*Na základe objemu vypočítaného medzi 5 poprednými značkami, zdroj GFK 2022.





Some of our premium dishwasher models with standard tub



Objavte inteligentné a intuitívne funkcie, aby ste vždy dosiahli vynikajúce výsledky.

AutoProgram s technológiou **6. ZMYSEL**

3 automatické programy (Mix, Rapid, Intenzívny) sú navrhnuté tak, aby poskytovali vždy vynikajúce výsledky nielen z hľadiska umývania, ale tiež účinnosti a úspory zdrojov. Vďaka inteligentnej technológii **6. ZMYSEL** umývačky rozpoznávajú množstvo náplne a úroveň jej znečistenia a samé prispôbia umývací cyklus a nastavenie programu. Tým zabezpečia výraznú **úsporu zdrojov, a to až 40%* vody a energie** pri každom použití a pri zachovaní perfektných výsledkov umývania.

*Výsledky sa vzťahujú na program Auto Mix. U ostatných automatických cyklov sú dosiahnuté iné úrovne úspory. Porovnanie najmenej intenzívneho a najintenzívnejšieho automatického cyklu v rámci interného testovania.





PowerClean Pro

Špeciálne trysky, umiestnené v zadnej časti spodného koša, pracujú s **o 60%vyšším tlakom vody než bežné ostrekovacie ramená.**

Trysky je možné aktivovať pre extra umývaciu silu a zabezpečenie dokonale čistého riadu bez predumývania, a to aj v prípade veľmi pripálených hrncov. Súčasťou technológie **PowerClean Pro** je tiež optimalizácia polohovania ukladaného riadu, čím vzniká **o 30 %** viac priestoru** v spodnom koši (hrnce a panvice je možné umiestniť na výšku)



*Percentov výkonu vody vypočítané pri aktivovanej vs. neaktivovanej možnosti PowerClean Pro.

**Percentvo je vypočítané v porovnaní s vnútorným priestorom u modelov v rámci rovnakého dizajnového radu Whirlpool bez riešenia PowerClean Pro.



NaturalDry

Špeciálny systém, ktorý automaticky otvára dverka umývačky na konci cyklu pre dosušenie riadu prirodzenou cestou a tým zaručuje **až 99%* výkon sušenia a až 40%** úsporu energie.**

Pri sušení hrá dôležitú rolu tiež najnovšia úprava plastového povrchu 3. zásuvky **SpaceClean** alebo Flexibilnej príborovej zásuvky nových modelov **MaxiSpace** umývačiek nanotechnológiou, ktorá odpudzuje vodu. Táto úprava povrchu prispieva k redukcii celkovej vlhkosti v umývačke po skončení cyklu, a tiež k obmedzeniu tvorby škvrn a kvapiek vody na riade.



*Na základe priemerného výkonu sušenia vstavanej umývačky Whirlpool s 3 zásuvkami a funkciou NaturalDry s kombinovanou náplňou vrátane plastov, skla, ocele a porcelánu v porovnaní so vstavanou umývačkou riadu Whirlpool s 3 zásuvkami bez funkcie NaturalDry. Výsledky sušenia sa môžu líšiť v závislosti od modelu umývačky a náplne.

**Percento úspory energie vypočítané v porovnaní s deaktivovanou funkciou NaturalDry pre program Eco.

Intuitívne ovládanie

Nech už je ovládací panel nových vstavaných či voľne stojacich umývačiek Whirlpool **MaxiSpace** vybavený tlačidlami alebo plne dotykovým rozhraním, je ovládanie intuitívnejšie než kedykoľvek predtým. Stačí len jedno stlačenie pre výber preferovaného cyklu a na displeji sa vám zobrazia podrobné informácie o funkciách a programoch.



Čas premietaný na podlahu

Nové vstavané umývačky **MaxiSpace** s integrovaným panelom premietajú čas trvania cyklu na podlahu. Zatiaľ čo umývačka bude pracovať, Vy ju môžete bez námahy kontrolovať a plánovať si vlastný čas.





Voľba **Silent** (Tichý)

Špecifická voľba, vďaka ktorej umývačka umyje riad v maximálnom tichu: vibrácie a hluk sú **znižené až o 3 dB***, takže tichá domácnosť je vždy zaručená.



Vylepšený vodiaci systém

Nová konštrukcia spodného koša, nových koliesok a vnútorných dverí nových umývačiek riadu **MaxiSpace** zabezpečujú **plynulejší pohyb koša** a jednoduché používanie aj v prípade, že je naložený ťažkým riadom a panvicami.



*Interne testované porovnaním úrovne hluku cyklu s aktivovanou funkciou Silent a bez nej. Výsledky sa líšia v závislosti od charakteristik umiestneného riadu. Zníženie hluku sa pohybuje v rozmedzí 1 dB až 3 dB v závislosti od zvoleného cyklu.



Vnútorné osvetlenie

Svetlo vo vnútri umývačky riadu zabezpečuje lepšiu viditeľnosť celého interiéru. Svoj obľúbený hrnček jednoducho nájdete vďaka 2 LED pásom zabudovaným v spotrebiči.

- LED osvetlenie vnútorného priestoru
- Dokonalý prehľad o obsahu umývačky



Bezpečnosť

Bezpečnosť na prvom mieste. **Aquastop** automaticky blokuje prívod vody v prípade prasknutia prívodovej hadice.

Flowmeter / Prietokomer je aktívny systém merania množstva napúšťanej vody a zabraňuje jej nadmernému prítoku.

AquaSafe / Overflow je pasívny systém ochrany, ktorý vďaka špeciálnemu plaváku detekuje únik vody do havarijnej nádoby, čím zabráni pretečeniu vody z umývačky a vytopeniu bytu.

- Aquastop a Flowmeter je systém, ktorý kontroluje proces napúšťania vody
- AquaSafe / Overflow zabraňuje možnému úniku vody z umývačky

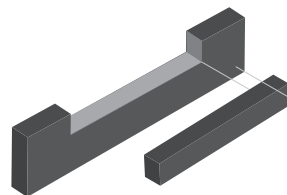
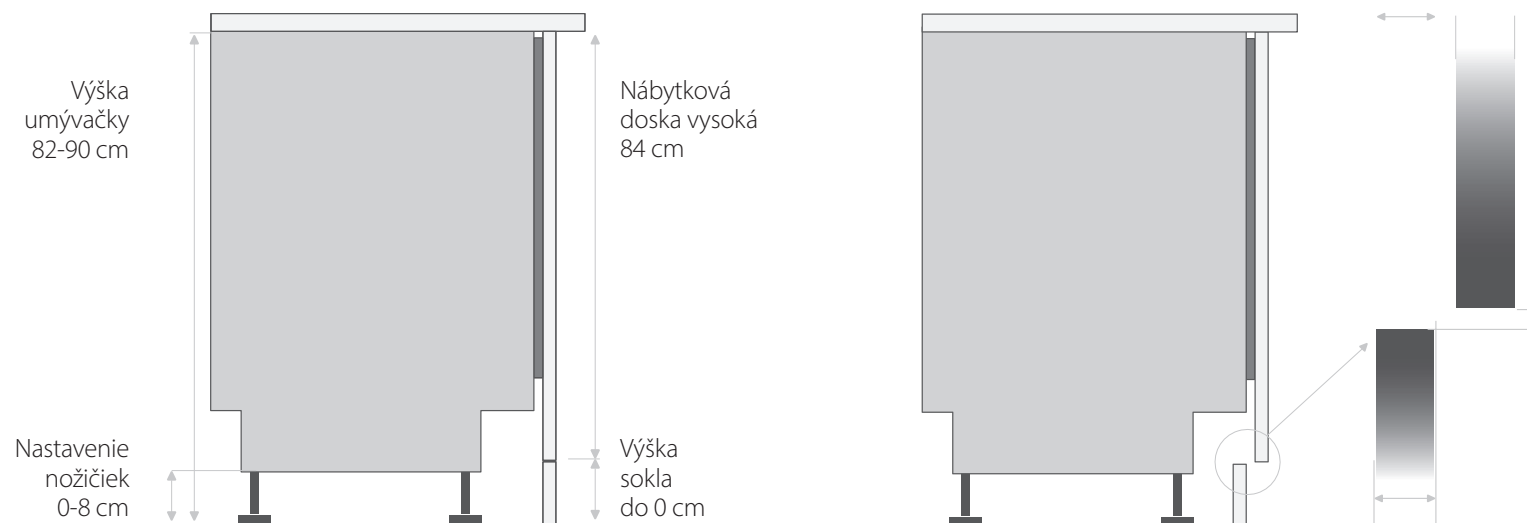
Jednoduché riešenie pre inštaláciu bez zbytočných starostí

Nové vstavané umývačky je možné vďaka novému inovovanému systému závesov/pántov intuitívne a bezproblémovo inštalovať do každej kuchyne.

POSUVNÉ ZÁVESY/PÁNTY PRE JEDNODUCHÚ MONTÁŽ

Jednoduchý inštalčný systém zabezpečí vysokoflexibilné nastavenie výšky prednej dekoračnej dosky dverí umývačky. Dekoračná doska dverí môže mať **výšku až 84 cm** a sokel je možné **zmenšiť až na 0 cm** (alebo až na 6 cm pomocou pántov EasyFit), aby sa umývačka pohodlne zmestila do každej kuchyne a doplnila jej celkový dizajn.

Nová umývačka je vybavená posuvnými pántmi, ktoré umožňujú umiestnenie dekoračnej dosky z rôznych materiálov s hmotnosťou od 3 kg do 10 kg a hrúbky od 16 mm do 25 mm.



INŠTALÁCIA POD PRACOVNÚ DOSKU

Nie je nutné rezať sokel ani vykonávať ďalšie dodatočné práce a úpravy (tj tmelenie surových hrán hranovaciou páskou).

Rad nových vstavaných a voľne stojacich umývačiek *MaxiSpace*

Všetky umývačky *MaxiSpace* disponujú funkciami **6. ZMYSEL**, **PowerClean Pro** a **NaturalDry**

Energetická trieda

Počet súprav riadu 15 / 14

Hlučnosť

3. zásuvka *SpaceClean*

3. Flexibilná príborová zásuvka

Počet programov

AutoProgramy – Auto Intenzívny 65°C, Auto Mix 55°C, Auto Rýchly 50°C

Tichý program / voľba

Rapid program / voľba

Voľba ExtraDry

Voľba Polovičná náplň

Vnútorne osvetlenie

Posuvné pánty

Výškovo nastaviteľný stredný kôš

Čas premietaný na podlahu

Intuitívne ovládanie - dotykový panel

Intuitívne ovládanie - panel s tlačidlami

Aquastop

Nové modely voľne stojacich umývačiek riadu

Nové modely vstavaných umývačiek riadu



W7F HP33 A

W7F HS41 X

W7F HS51 X

W7I HT40 T

W8I HT58 T

W8I HF58 TU

W7I HF60 TUS



15

15

15

15

14

14

15

43 dB

41 dB

41 dB

40 dB

38 dB

38 dB

40 dB



10

8

8

8

8

8

8



Whirlpool